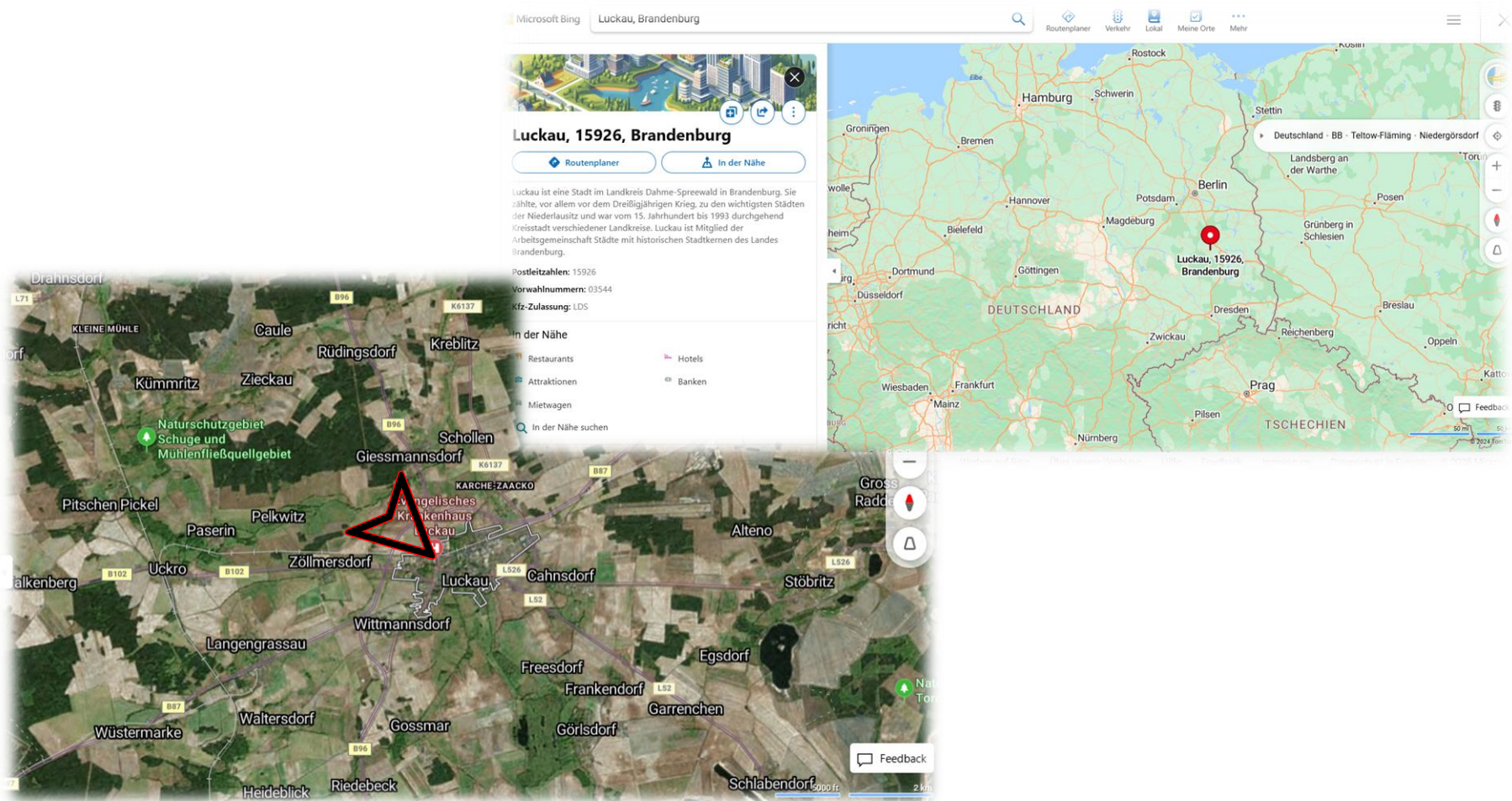


Gemeindegesundheitspflege

Aufgaben und Praxisprofil in Luckau und den Ortsteilen



Wo befinden wir uns?



Herausforderungen im ländlichen Raum

- Weniger finanzielle Ressourcen
- Weitere Wege, Mobilitätseinschränkungen
- veränderte familiäre und häusliche Situationen, Versorgungsabbrüche
- Fachkräftemangel ausgeprägter (Baby-Boomer), Arztzentriertheit
- geringere kommunale Gesundheits-Expertise
- demografischer Wandel, steigende Lebenserwartung, Chronifizierung von Erkrankungen

Höhere
Qualifikation

Breitere
Einflussnahme

Erweiterte
Kompetenz

Was bisher geschah:








Regionalverband
Brandenburg Süd e. V.



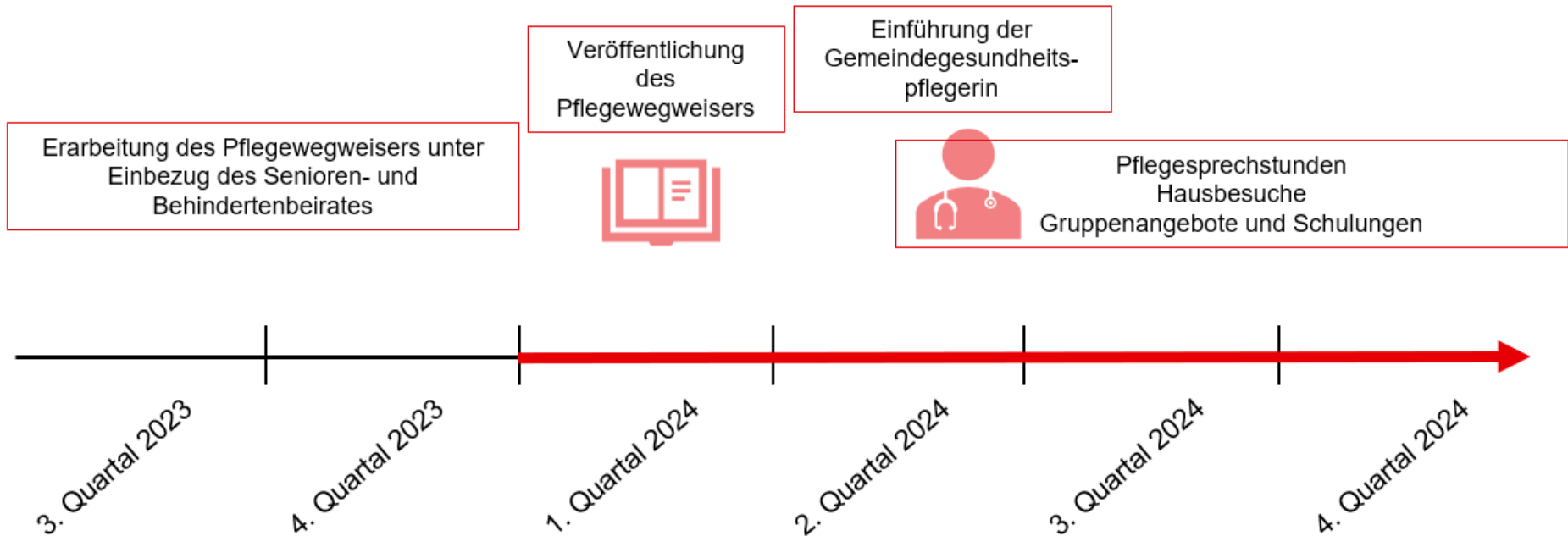
DRK-Kreisverband
Fläming-Spreewald e.V.



- Bedarfserhebung mittels Sozialraumanalyse 
- Empfehlung geeigneter Maßnahmen an die Stadt als Auftraggeber der Sozialraumanalyse 
- Auswahl geeigneter Maßnahmen in Abstimmung mit dem Senioren- und Behindertenbeirat 
- Erstellung eines Pflegewegweisers für die Stadt Luckau und ihre Ortsteile 
- Etablierung einer Gemeindegesundheitspflegerin 

Ziel: Schaffung einer gesünderen und altersgerechteren Kommune

Pakt für Pflege 2022 - 2025



Zielsetzung von CHN



Determinanten der Gesundheit nach Dahlgren, G., Whitehead, M. (1991)

Allgemeine Aufgabenfelder einer Gemeindegesundheitspflegerin



Abbildung 1: Community Health Nursing⁹

World Health Organization. (2017). Enhancing the role of community health nursing for universal health coverage. Abgerufen unter: <https://apps.who.int/iris/handle/10665/255047>.
License: CC BY-NC-SA 3.0 IGO.

Praxisbeispiele



Frau Rudolph

Herr Lehnard





in Anlehnung an:

Minnesota Department of Health (2019). Public health interventions. Applications for public health nursing practice (2nd ed.) Abgerufen unter: <https://www.health.state.mn.us/communities/practice/research/phncouncil/docs/PHInterventionsHandout.pdf>

Nock, A. M., Iversen, L., Waidhas, L. Petersen-Ewert, C. (2022). Community Health Nursing in der Stadt (CoSta). Entwicklung eines Versorgungskonzeptes für chronisch Kranke in der Primärversorgung. Pflege, 35(6), 373-380

Allgemeine Aufgabenfelder einer Gemeindegesundheitspflegerin

- Gestaltung der Versorgung von Menschen mit **komplexen** gesundheitlichen Problemen **vor Ort**
- die Entwicklung und Umsetzung von **Public Health-Konzepten**
- **Verknüpfung** von Gesundheitsförderung und Prävention mit individueller medizinisch-pflegerischer Versorgung
- **Sicherung** eines vorausschauenden Versorgungsmanagements
- **Routineversorgung** und Förderung des **Selbstmanagements** bei **chronischer** Erkrankung

DBfK 2023



Die Gemeindegesundheitspflege...

... ist eine Erweiterung des pflegerischen Handlungsfeldes in der Primärversorgung

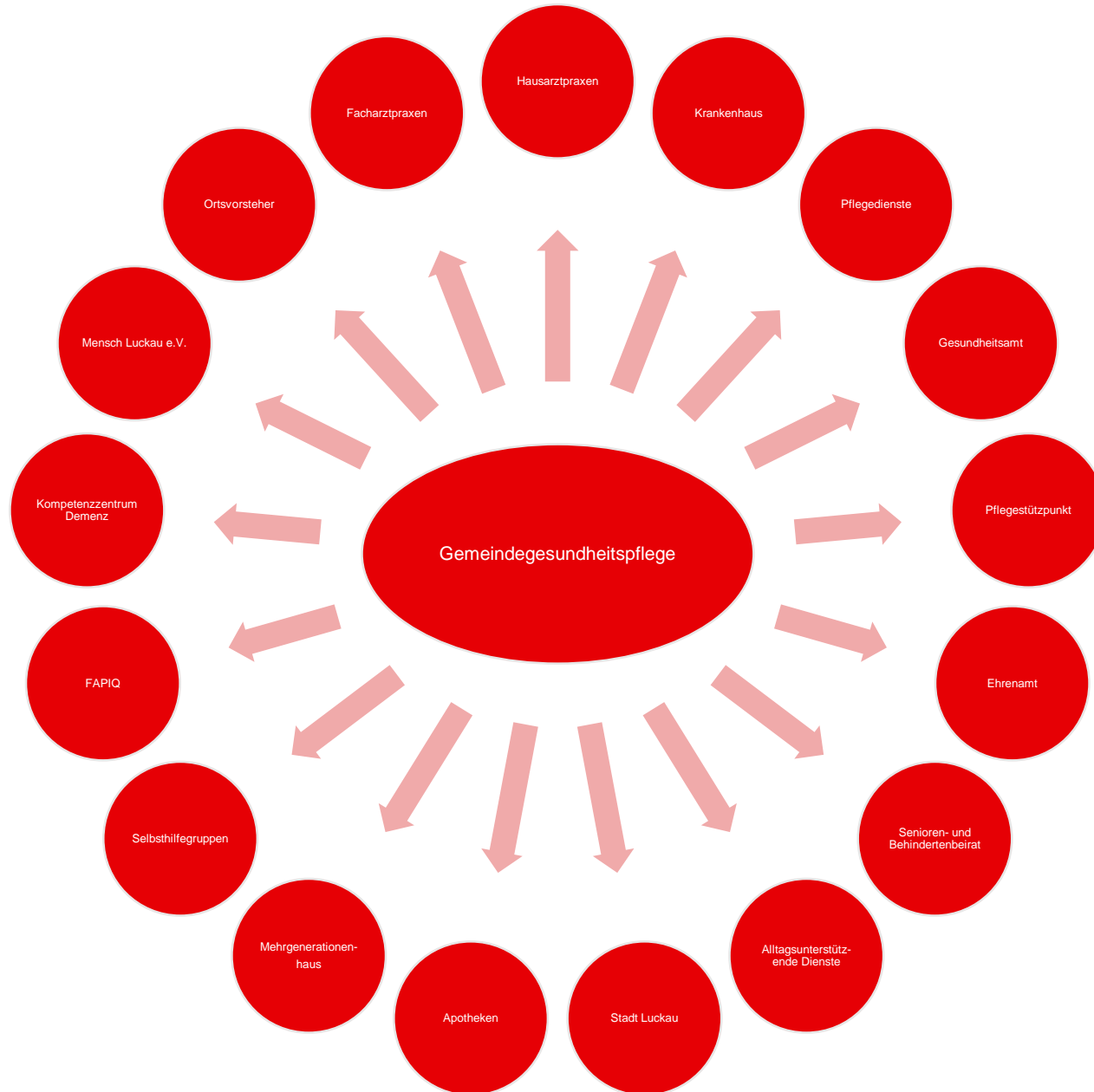
... sichert die wohnortnahe Gesundheitsversorgung in Zusammenarbeit mit den anderen Akteuren im Bereich Gesundheit, Pflege und Soziales

...ist eine professionelle Pflegerrolle im Rahmen der öffentlichen Gesundheit (Berufsausbildung bis Masterqualifikation)

...hat einen systemischen Blick auf das Krankheitsgeschehen, Versorgungsabläufe und sektorenübergreifende Versorgungsansätze



DBfK 2023



Haben Sie noch Fragen?

Tahnee Leyh

Gemeindegesundheitspflegerin
M.Sc. Community Health Nursing/ ANP
Gesundheits- & Krankenpflegerin

DRK-Zentrum Luckau
Jahnstraße 8
15926 Luckau
0152 31385924



Mail: projekt.luckau@drk-fs.de